

APARTAMENTY JÓZEFÓW



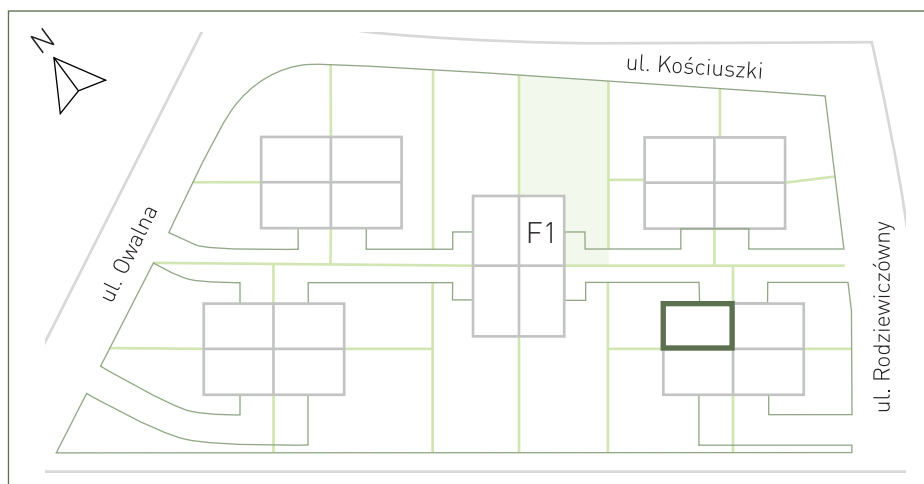
BIURO SPRZEDAŻY

Nawigator Sp. z o.o.

Powstańców Warszawy 31e
05-420 Józefów

606 933 899

biuro@apartamentyjozefow.pl
www.apartamentyjozefow.pl



ADRES	Józefów, ul. T. Kościuszki
POWIERZCHNIA MIESZKANIA	121,22 m ²
POWIERZCHNIA GARAŻU	16,70 m ²
POWIERZCHNIA DZIAŁKI	ok. 321 m ²
NAZWA SEGMENTU	F1

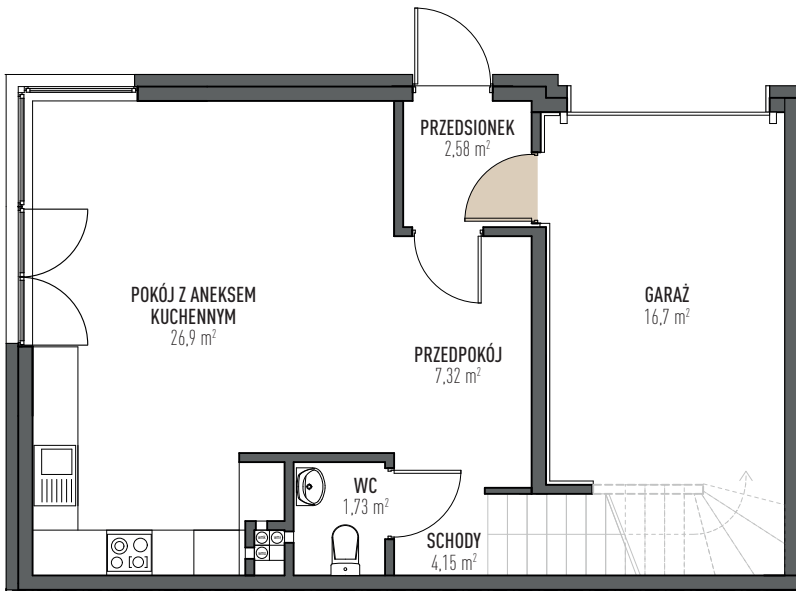


Wymiary na rzucie podano:

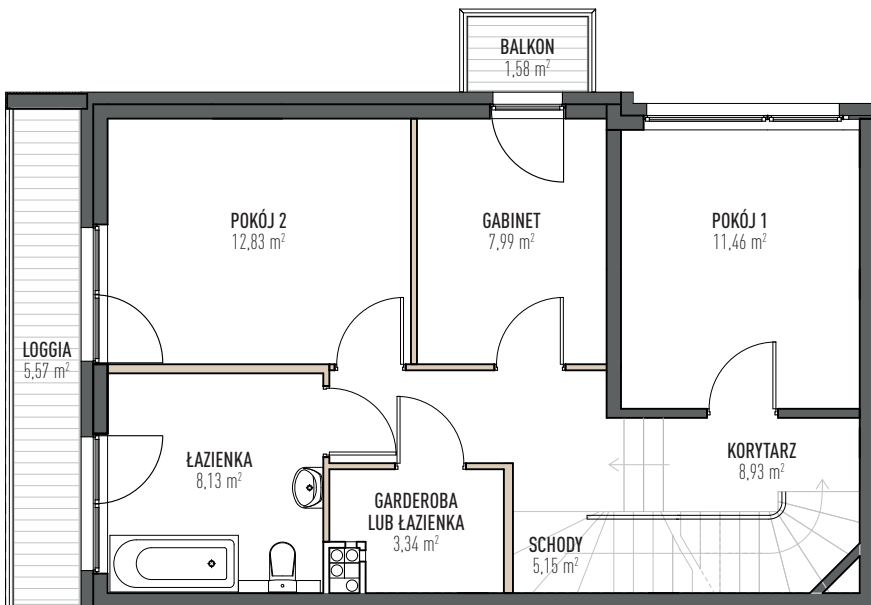
a) w świetle ścian surowych
tj. bez tynków

b) według projektu budowlanego
– w fazie projektu wykonawczego mogą
nastąpić nieznaczne zmiany
Mieszkania będą oddane do użytku
w stanie deweloperskim.

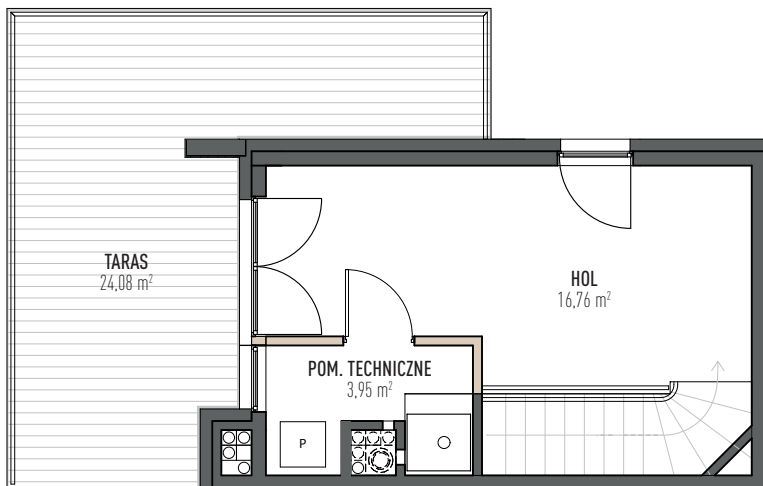
Powyższa oferta ma charakter informa-
cyjny i nie stanowi oferty handlowej
w rozumieniu art. 66 § 1 Kodeksu
Cywilnego oraz innych właściwych
przepisów prawnych.



POWIERZCHNIA PARTERU		59,38 m ²
Pokój z aneksem kuchennym	26,9 m ²	
WC	1,73 m ²	
Przedpokój + schody	11,47 m ²	
Przedsiónek	2,58 m ²	
Garaż	16,7 m ²	




POWIERZCHNIA PIĘTRA		57,83 m ²
Pokój 1	11,46 m ²	
Gabinet	7,99 m ²	
Pokój 2	12,83 m ²	
Łazienka lub garderoba	3,34 m ²	
Łazienka	8,13 m ²	
Korytarz + schody	14,08 m ²	
Balkon	1,58 m ²	
Loggia	5,57 m ²	



POWIERZCHNIA PODDASZA		20,71 m ²
Pomieszczenie techniczne	3,95 m ²	
Hol	16,76 m ²	
Taras	24,08 m ²	

Skala rys. 1:100

 Możliwa zmiana aranżacji